



**Staat van het Leefmilieu
in het Brussels
Hoofdstedelijk Gewest**



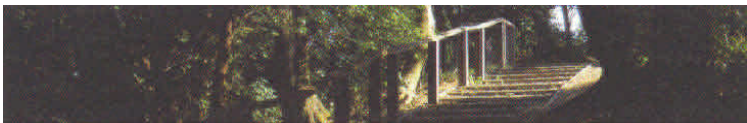
Inhoudstafel

Voorwoord 5

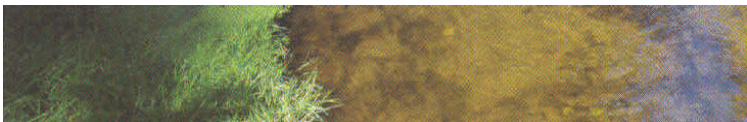
Brussel en duurzame ontwikkeling 6



Socio-economische factoren 8



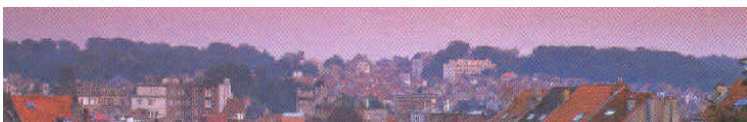
Bodemgebruik en stedelijke landschappen 12



Fauna en flora 18



Water 24



Lucht en energie 30



Afval 36



Geluidshinder 44



Brussels Instituut voor Milieubeheer

Gulledelle, 100 - 1200 Brussel

Tel. 02/775.75.75 - Fax. 02/775.76.21

E-mail : info@ibgebim.be - <http://www.ibgebim.be>

AUTEURS - BIM

F. Onclinx, verantwoordelijke voor de dienst Milieustatistiek

M. Desager, verantwoordelijke voor de dienst Publicaties

HERLEZINGSCOMITE - BIM

C. Bouland, C. Squilbin, M. Squilbin, dienst Milieustatistiek

A. Meurrens, verantwoordelijke voor afdeling Onderzoek en Planning

M. Gryseels, verantwoordelijke voor de dienst Programmering, afdeling Groene Ruimten

R. De Laet, verantwoordelijke voor de dienst Logistiek en Informatie

REDACTIONELE BIJSTAND

Dixit

ALGEMENE REFERENTIES

Deze brochure is bestemd voor het grote publiek. Ze is een samenvatting van de technische documenten van het BIM, die hoofdzakelijk worden gepubliceerd door de dienst Milieustatistiek.

- Het Brussels afval in cijfers - 1997
- Lucht en energie in Brussel - 1997
- Water in Brussel - 1997
- Lawaai in Brussel - 1997
- Grondgebruik en landschappen in Brussel - 1997
- Fauna en flora in Brussel - 1997
- Brusselse bevolking en milieu - 1997
- Brusselse bedrijven en milieu - 1997
- Transport en Leefmilieu in Brussel - 1997
- Wettelijke verplichtingen inzake het verstrekken van gegevens in het Brussels Hoofdstedelijk Gewest - 1996
- Internationale aspecten van de politiek voor Leefmilieu van het Brussels Hoofdstedelijk Gewest - 1997 (interne nota)
- Brussel en de duurzame ontwikkeling - 1997

STAAT VAN HET LEEFMILIEU

Al de publicaties waarvan deze brochure gebruik maakt, vormen samen de derde versie van het "Verslag over de Staat van het Leefmilieu" dat het Instituut om de twee jaar moet publiceren. De vorige versie betrof de periode 1993-1994. De meeste gegevens in deze brochure zijn een update van de informatie voor de periode 1995-1996.

DANKWOORD

De auteurs bedanken de hierna vermelde personen voor hun medewerking en voor hun constructieve opmerkingen:

C. Allen - dienst Afvalplan,

G. Dellisse - dienst Laboratorium voor Milieuonderzoek,

P. Vanderstraeten - dienst Laboratorium voor Milieuonderzoek,

H. De Schutter - dienst Laboratorium voor Milieuonderzoek,

G. Clerfayt - dienst Geïntegreerde Planning,

A. Dehaen - dienst Geïntegreerde Planning,

F. Hannotier - dienst Milieustatistiek,

J.f. Sac - departement Programmering Groene ruimten,

E. Verstraelen - dienst Algemene administratieve diensten.

CONCEPT EN REALISATIE : DIXIT

FOTO'S : Marc Barbay

Verantwoordelijke uitgevers : J.-P. Hannequart & E. Schamp - Gulledelle 100 - 1200 Brussel

Wettelijke depot: D/5762/1997/21

Voorwoord

L'état De bedoeling van de "Staat van het leefmilieu" is een beeld te schetsen van de situatie van het leefmilieu in het Brussels Hoofdstedelijk Gewest. Ze geeft een samenvatting van elk onderwerp dat aan bod komt in de goed gestoffeerde "Schriftjes voor milieustatistiek", die eveneens door het BIM worden gepubliceerd. Deze themaschriftjes, die verkrijgbaar zijn bij het BIM, zijn opgebouwd uit technische steekkaarten. Aan de hand daarvan kan de lezer die zich voor een bepaald onderwerp interesseert een gedetailleerder beeld vormen.

Dit document benadert op een systematische wijze het Brusselse leefmilieu met zowel zijn menselijke als fysische eigenheden en belicht de openbare beheersinstrumenten van het Gewest. Het bevat prioritaire actieplannen, krachtlijnen genoemd, met name op het vlak van de vervuiling door het verkeer, groene ruimten met een sociaal karakter, de afvalverwerking door recycling en het zuiveren van afvalwater. De lezer die bezorgd is om de duurzame ontwikkeling van het Gewest (d.w.z. een evenwichtige ontwikkeling die rekening houdt met zowel de sociaal-economische als de ecologische doelstellingen) vindt er een antwoord in op zijn vragen.

In dit document worden de verschillende thema's, die evenveel facetten vormen van het leefmilieu, niet louter naast elkaar geprojecteerd. De opeenvolging van de hoofdstukken en de verbanden die er dikwijls tussen bestaan, geeft de lezer voor het eerst een algemeen overzicht van de situatie.

Een systematische woordenlijst, technische toelichtingen, grafieken, tabellen, kaarten en illustraties verstrekken bijkomende informatie en maken het geheel luchtiger om lezen.

Veel leesplezier,

D. Gosuin, Minister voor Leefmilieu van het Brussels
Hoofdstedelijk Gewest de la Région de Bruxelles-Capitale

LOCALISATIE VAN DE FOTO'S

Pagina's

Voorpagina	De ring in Vorst Zoniënwoud
8-9	Woluwelaan Flatgebouwen te Molenbeek Molenbeek / Sint-Pieters-Woluwe
12-13	Wilderpark te Sint-Agatha-Berchem
14-15	Scheutbos te Molenbeek
16	Bonneviepark te Molenbeek
17	Wilderpark te Sint-Agatha-Berchem
18-19-20	Reigerbospark te Watermaal-Bosvoorde
21	Terkamerenbos te Brussel
24-25-26-27	De Woluwe te Sint-Lambrechts-Woluwe
28	De vijvers van Elsene
28-29	Kanaal te Neder-over-Heembeek
30-31	Ukkel
32	Neder-over-Heembeek
35	Brussel-Stad / Sint-Katelijne
36-37	Aankomst bij de verbrandingsoven, Brussel
39	Mettewielaan
41	Recyclage van verpakkingen
42	Centrum voor selectieve afvalsortering
43	Sorteren van bouwafval
44-45	Naamsepoort
46	Rochefortplein te Vorst
47	Dichtbij Zaventem Naamsepoort

